

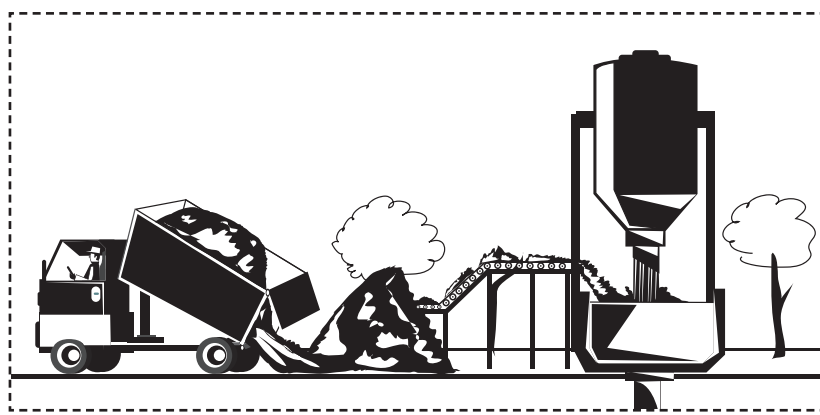
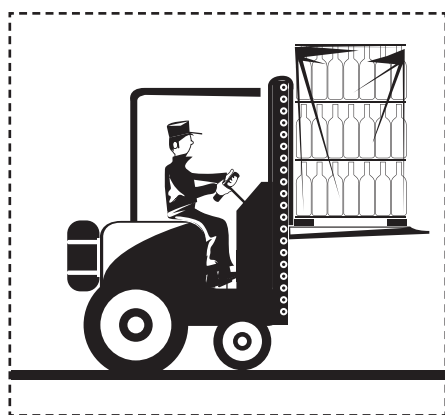
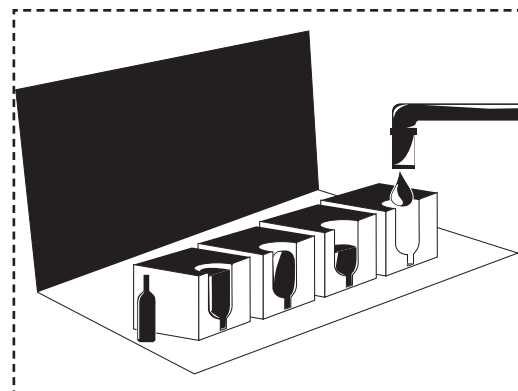
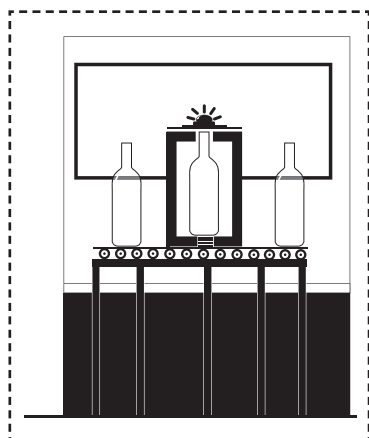
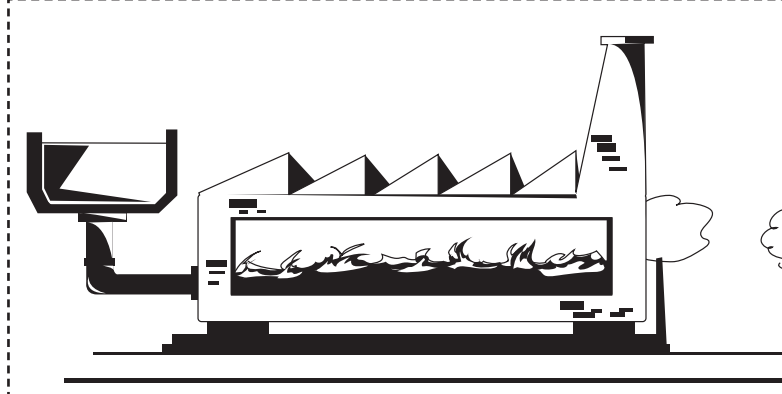
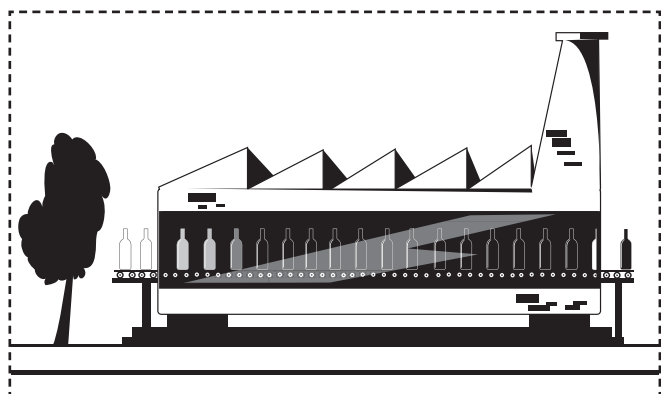


LA FABRICATION DU VERRE



FICHE ÉLÈVE 5

1 Découpe les illustrations et les textes, associe chaque illustration au texte qui convient puis colle dans l'ordre sur une feuille les étapes de la fabrication du verre.



Le mélange est déversé dans le four et fondu à environ 1 500°C pour obtenir de la pâte de verre.

Les emballages en verre avec des défauts sont éjectés, broyés puis refondus.

Les emballages en verre sont refroidis.

La goutte de verre en fusion est soufflée et moulée dans un moule.

Les emballages en verre sont livrés à l'usine de conditionnement.

Le verre est fabriqué à partir de sable fin provenant d'une carrière, de calcaire, et de carbonate de sodium auxquels on ajoute du calcin provenant de la collecte du verre d'emballage.

La qualité des emballages en verre est contrôlée par des machines.