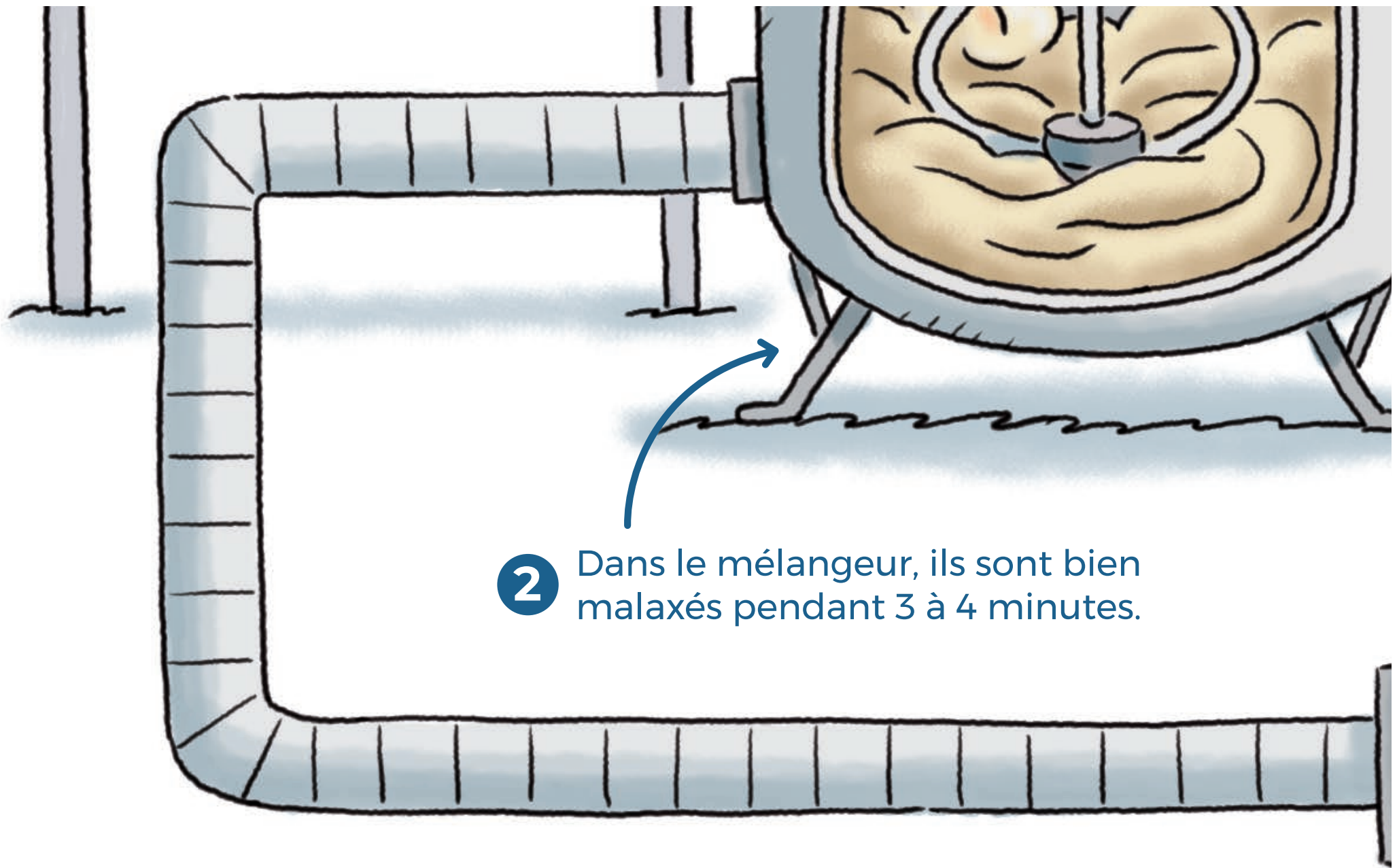


1 Les ingrédients sont pesés et conduits à un mélangeur par tapis roulant.

DU SABLE AU VERRE

LES ÉTAPES DE FABRICATION



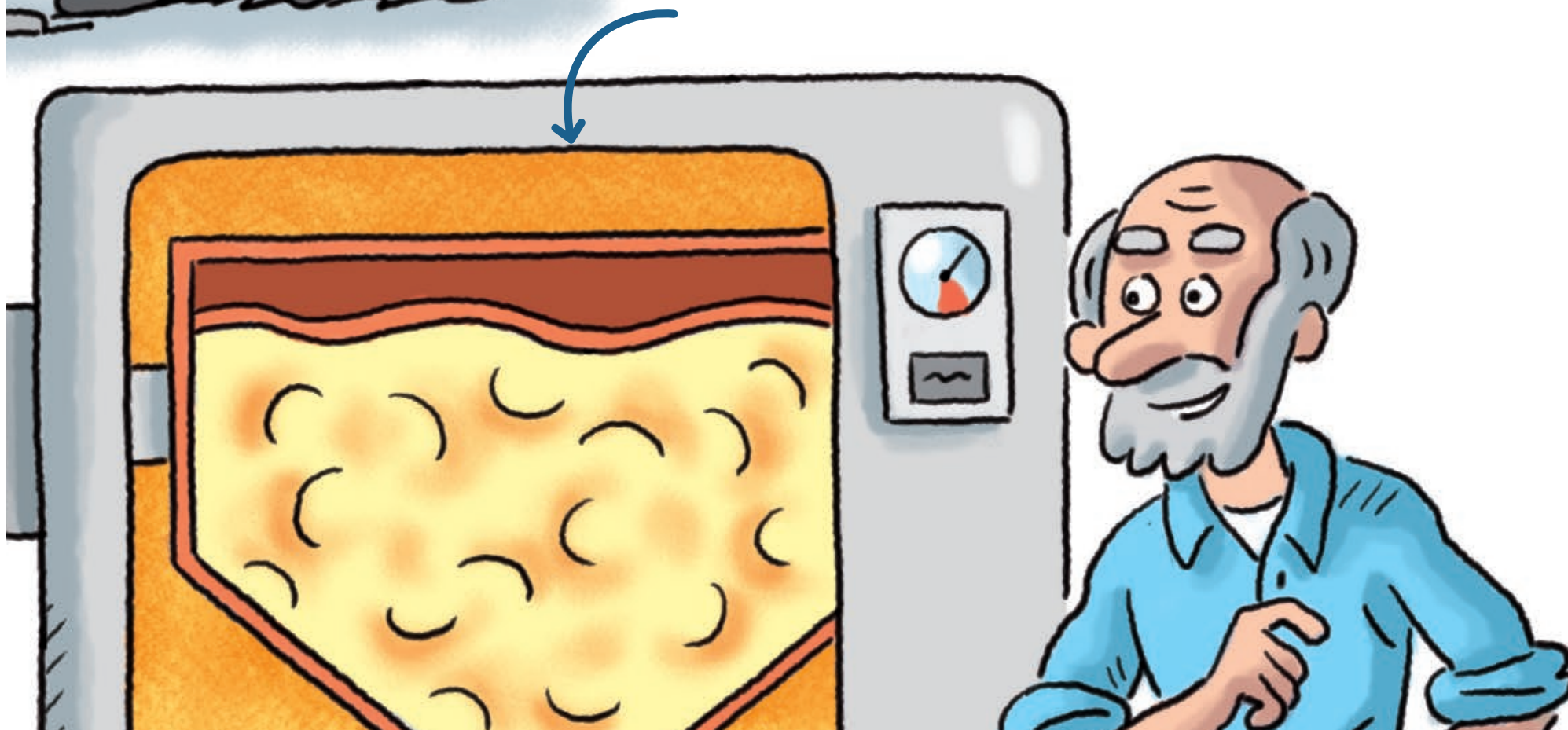


2 Dans le mélangeur, ils sont bien malaxés pendant 3 à 4 minutes.



3

Versé dans un four, le mélange devenu liquide y reste entre 24 à 48 heures à 1 400 °C.





LES INGRÉDIENTS DU VERRE

70 %



SABLE

15 %



CARBONATE
DE SODIUM

Ces ingrédients
peuvent être
remplacés par du
VERRE RECYCLÉ
(CALCIN).

10 %



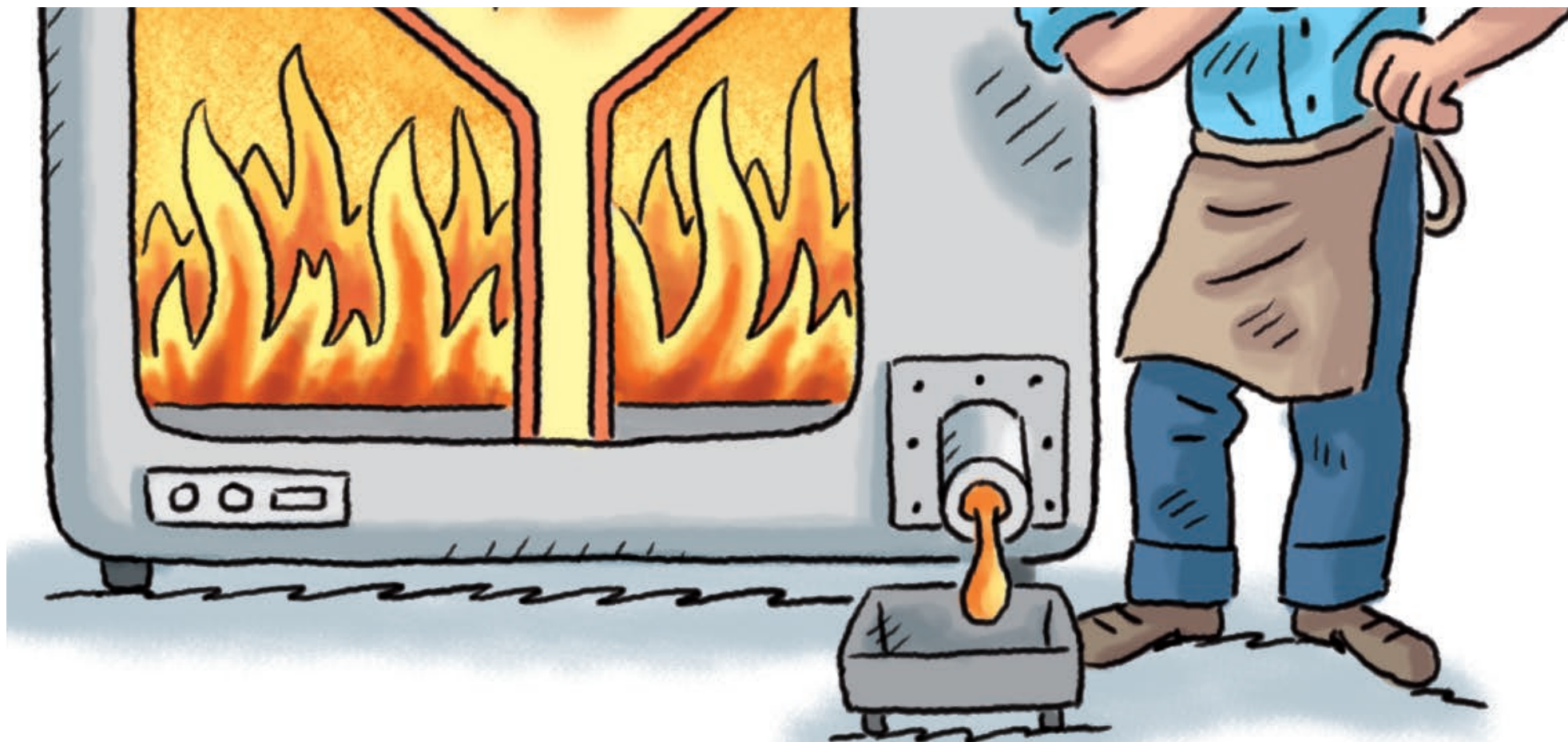
CARBONATE
DE CALCIUM

5 %



ADDITIFS





- 4** Le verre qui en sort est liquide et brûlant ($1\,200^{\circ}\text{C}$) et peut être mis en forme.